

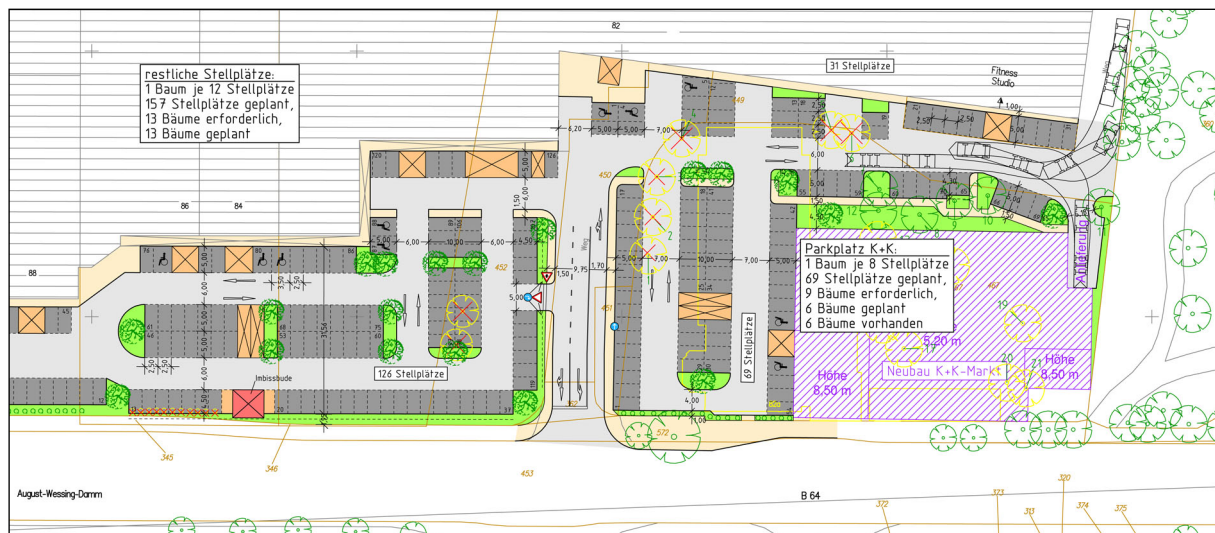
## ■ Warendorf „Alter Bürgerhof“

**Projekt:** VUS zum Bebauungsplan Nr. 2.13  
für das Gebiet „Alter Bürgerhof“

**Auftraggeber:** Klaas + Kock

**Zeitraum:** 2011 - 2012

**Ansprechpartner:** Herr Ahuis  
Tel. 02562 18 418



Lageplan Gestaltung



Ausfahrt vom Gelände des Bürgerhofes

Die K + K Klaas + Kock B. V. & Co. KG beabsichtigte die Errichtung eines Verbrauchermarktes am Standpunkt des „Alten Bürgerhof“ in Warendorf. Dieser befand sich am August-Wessing-Damm auf Höhe des bestehenden Einkaufszentrums „Bürgerhof“. Im Rahmen einer Machbarkeitsstudie sollte geklärt werden, ob durch den geplanten Verbrauchermarkt eine Erschließung über den August-Wessing-Damm unter verkehrstechnischem Blickwinkel ohne bauliche Maßnahme grundsätzlich möglich ist. Der Verbrauchermarkt war mit einer Verkaufsfläche von 1420 m<sup>2</sup> geplant, und sollte durch die bestehende Anbindung an den August-Wessing-Damm angeschlossen werden. Nach Ermittlung der maßgebenden Verkehrsstärken, durch Hochrechnungen ausgewerteter Zählraten und einer Verkehrserzeugungsberechnung des geplanten Verbrauchermarktes war die verkehrliche Leistungsfähigkeit der bestehenden Anbindung nachzuweisen. Aufgrund der nicht gegebenen Leistungsfähigkeit der bestehenden Lichtsignalanlage fand eine Optimierung dieser statt, wodurch eine ausreichende Leistungsfähigkeit unter den maßgeblichen Verkehrsbelastungen erreicht werden konnte.