

■ B-Plan Nr. 47 „Up den Pahl“

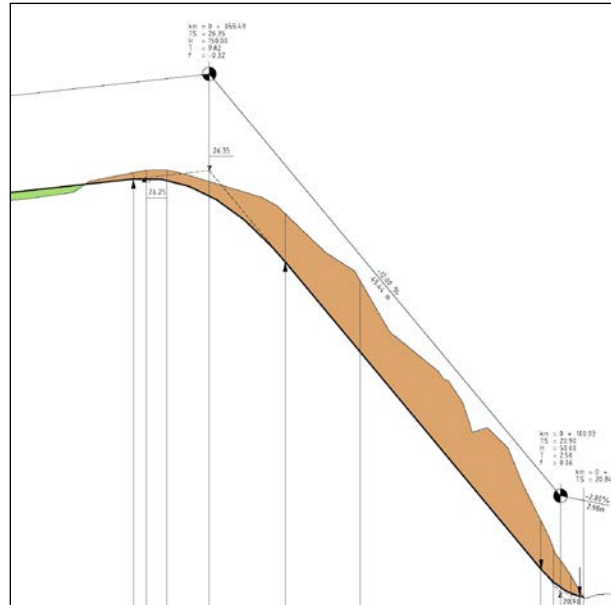
Projekt: Bebauungsplan Nr. 47
 „Up den Pahl“

Auftraggeber: Stadt Bad Oldesloe

Zeitraum: 2012 - 2013

Baukosten: rd. 200.000 €

Ansprechpartner: Herr Scharnberg
 Tel. (04531) 504 460



Höhenplan

Die Stadt Bad Oldesloe beabsichtigt weitere Baufelder des Bebauungsplanes Nr. 47 „Up den Pahl“ als Wohnbebauung umzusetzen. Die dargestellte Verkehrsfläche wird von der angrenzenden Straße „Up den Pahl“ aus erschlossen. Die Erschließungsstraße endet in einer Wendeanlage, von der aus ein Stichweg die Zufahrt weiterer Grundstücksflächen sichert.

Es ist vorgesehen, die gesamten Verkehrsflächen im Wohngebiet als verkehrsberuhigten Bereich „Spielstraße“ auszuweisen.

Außergewöhnlich ist bei diesem Projekt die Höhenentwicklung im vorderen Zufahrtsbereich, welche mit 12 % Steigung eine für Norddeutschland sehr selten auftretende Längsneigung darstellt. Der bis zu einem Meter starke Einschnitt wird durch eine entsprechende Böschung oder Winkelstützwand abgefangen und kann gestalterisch begrünt und bepflanzt werden.



Lageplan