

Ausbau der Lotter Straße

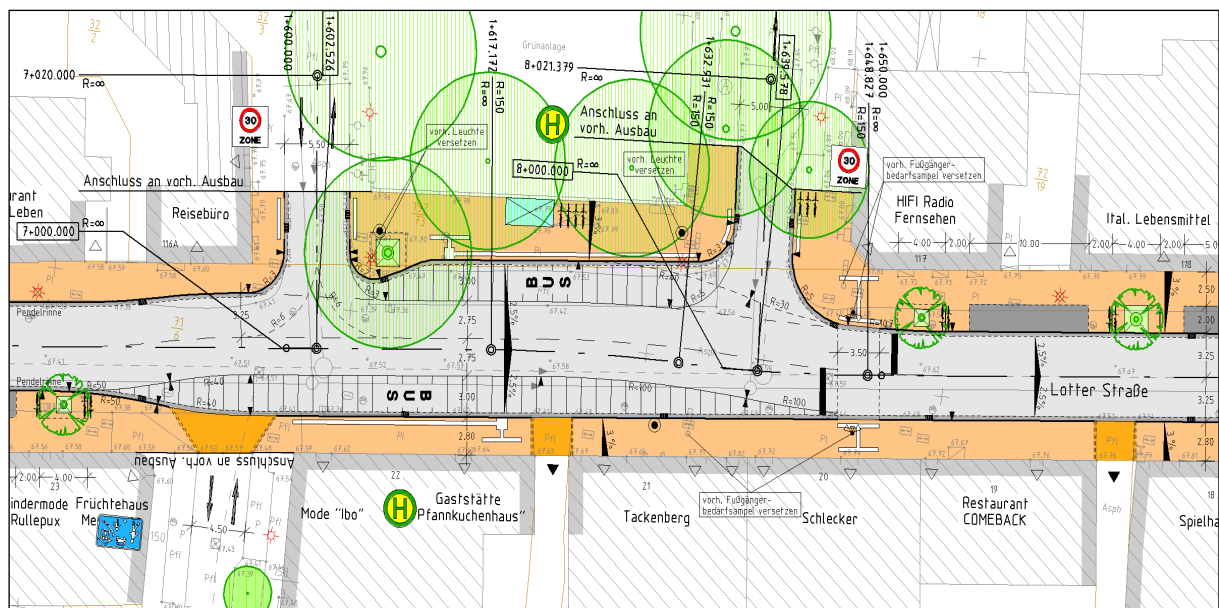
Projekt:	Ausbau der Lotter Straße Stadt Osnabrück
Auftraggeber:	Stadt Osnabrück
Zeitraum:	2003 - 2011
Baukosten:	rd. 2 Mio €
Ansprechpartner:	Herr Schmidt Tel. 0541 323-4221



Fertiger Straßenausbau

Die Stadt Osnabrück hat die Lotter Straße (K 6) von der Gellertstraße bis zur Bergstraße auf der Länge von rd. 950 m ausgebaut. Sie ist eine wichtige innerstädtische Hauptverkehrsstraße mit einer Verkehrsbelastung von ca. 22.000 DTV und weist einen durchgängigen Geschäftsbesatz zwischen der Bergstraße und der Straße Am Kirchenkamp und dem damit verbundenen hohen Parkdruck und vielfältigen Nutzungsansprüchen wie Einkaufen, Parken und Anlieferung der Geschäfte sowie fußläufige Querung der Fahrbahn auf. Der Gesamtquerschnitt der Lotter Straße zwischen der angrenzenden geschlossenen Bebauung

beträgt 13 – 15 m und konnte den aktuellen städtebaulichen und verkehrlichen Merkmalen angepasst umgestaltet werden. Mittels allseitiger Anstrengungen konnte eine Hauptverkehrsstraße mit für die Anlieger minimalen Einflüssen auf den Stand der Technik und ihrer zukünftigen Funktion angepasst werden. Die Konfliktbereiche zwischen dem parkenden und dem Andienungverkehr sowie dem fließenden Verkehr konnten reduziert werden und die Aufenthaltsfunktion der Lotter Straße aufgewertet werden.



Lageplanausschnitt