

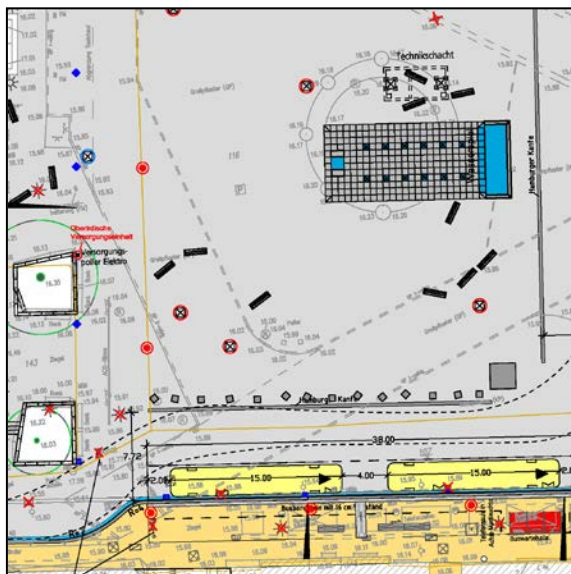


Marktplatz mit Brunnenanlage

Das Ziel der Umgestaltung war, den Marktplatz der Stadt Ratzeburg wieder als Mittelpunkt erleben zu können, als Treffpunkt für städtisches Leben, als Herz und Zentrum von Ratzeburg sowie als Reaktivierung des Geschäftslebens mit:

breiten Bürgersteigen zum Bummeln und Flanieren, für Außengastronomie, Fahrgastunterstände etc. Fahrbahn für Individualverkehr, Schwerlastverkehr u. Busse (behindertengerecht ausgebaut).

Der 1. Preis 2005 der ARGE TGP, PPP, beide Lübeck und pbh Ahrensburg stellt den Marktplatz in einen städtebaulich funktionalen und gestalterischen Zusammenhang mit den Plätzen in der Altstadt und Marktmitteln vom Verkehr beruhigter Aufenthaltsbereich, flexibel nutzbarer Gestaltung (Wochenmarkt, saisonale Märkte u. Feste).



Lageplan Gestaltung

BERATUNG - PLANUNG - BAULEITUNG
Am Tie 1 – 49086 Osnabrück – Telefon: 0541 1819-0
Telefax: 0541 1819-111 – osnabrueck@pbh.org – <http://www.pbh.org>

■ Umgestaltung Marktplatz Ratzeburg

Projekt: Umgestaltung des Marktplatzes in Ratzeburg
Ausführungsplanung und Bauleitung

Auftraggeber: Stadt Ratzeburg

Zeitraum: 2007 – 2008

Baukosten: rd. 1.7 Mio. €

Honorar: rd. 100.000 €

Ansprechpartner: Frau Nieswandt (BIG),
Tel. 0431 5468420
Herr Klossek (Stadt Ratzeburg)
Tel. 04541 8000166

Die Planung, sowie die spätere Ausführung der Maßnahme erfolgte als ARGE, wobei in der Planungsphase die Freiraumplanung und künstlerische Betreuung durch TGP, Lübeck erfolgte und die verkehrsplanerischen, straßenbautechnischen, sowie technische Details durch pbh – Ahrensburg erarbeitet wurden. Die Abwicklung der Gesamtmaßnahme erfolgte in Zusammenarbeit mit der BIG.

Die Umgestaltung des Marktplatzes (ca. 6.000 m²) erfolgt in 3 Bauabschnitten mit Sicherstellung ständiger Erreichbarkeit der Marktplatzanlieger (Läden, Banken, Wohnungen) sowie der Erneuerung und Sanierung vorh. Leitungen und Kanäle.

Erneuerung der Marktplatzoberfläche in Granit-Großpflaster, rötlich-grau, Fischgrätverband – diagonale Verlegung. Granit Bordsteine, rötlich-grau. Brunnen aus großformatigen Granitblöcken, rötlich-grau.



Zentrale Bushaltestelle