

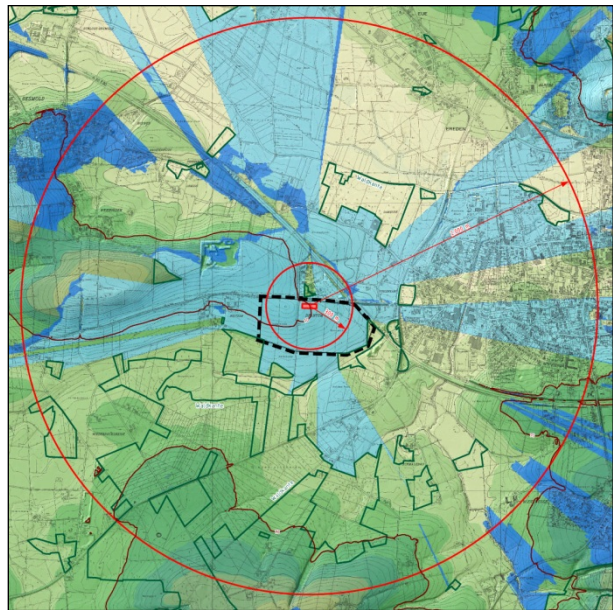
■ Sichtfeldanalyse Regallagergebäude Melle

Projekt: Prüfung optischer Auswirkungen hoch aufragender Baukörper auf die nahe / weitere Umgebung

Auftraggeber: Stadt Melle

Zeitraum: 2014

Ansprechpartner: Stadt Melle, Frau Seegers
 Tel. 05422 965 279

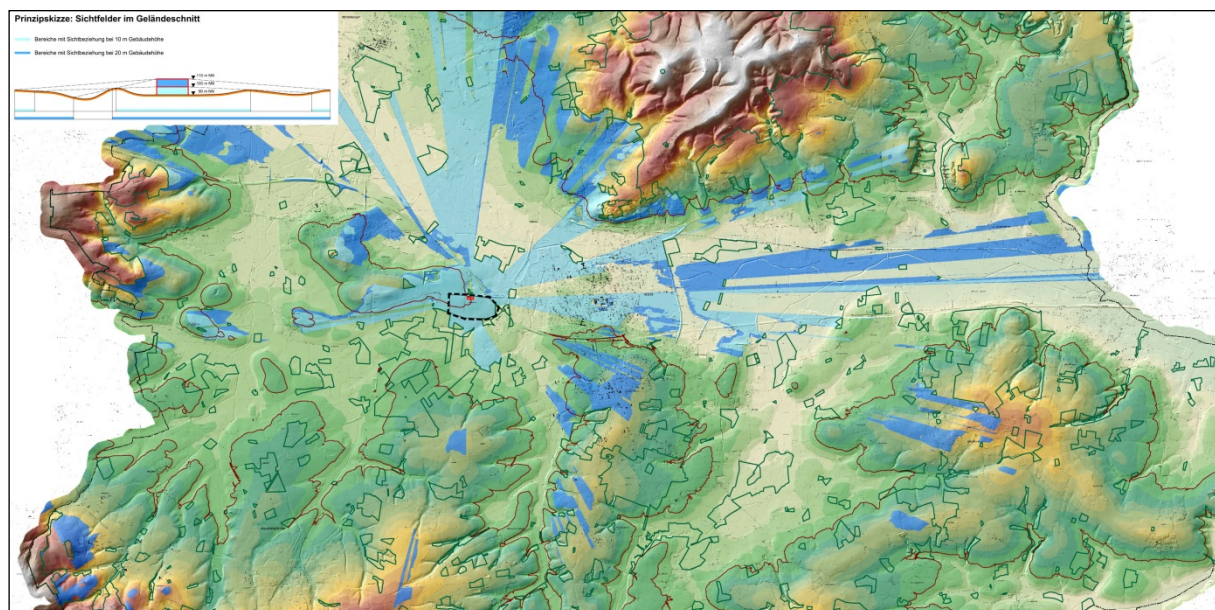


Optische Wirkungsbereiche des Bauvorhabens

Die Stadt Melle beabsichtigt innerhalb des Industriegebietes Drantum eine Firma anzusiedeln, die neben der Produktion auch eine umfangreiche Lagerhaltung beabsichtigt. Dazu ist ein Baukörper von ca. 30 x 100 m und einer Höhe von ca. 20 m über benachbarter Verkehrsfläche geplant. Aufgrund der topografisch herausgehobenen Lage des Standortes sollte die optische Wirksamkeit des Baukörpers getestet werden.

Berechnung der Einsehbarkeit des Baukörpers aus dem Stadtgebiet durch Integration in das digitale Geländemodell und unter Berücksichtigung sichtsverschattender Waldbestände.

Datenaufbereitung mit dem ArcGIS-Geoinformationssystem und dem Spezialtool 3D-Analyst vor dem optischen Hintergrund der integrierten DGK5.



Sichtfelder bei 10 bzw. 20 m Baukörperhöhe