

## Sanierungskonzept Bad Salzuflen

**Projekt:** Sanierungskonzept Bad Salzuflen  
OT Biemsen-Ahmsen, Werl-Aspe  
und Dorf Werl

**Auftraggeber:** Stadt Bad Salzuflen

**Zeitraum:** seit 2013

**Kanalnetz:** Länge rd. 76 km

**Ansprechpartner:** Herr Meyer  
Tel. 05222 952 261



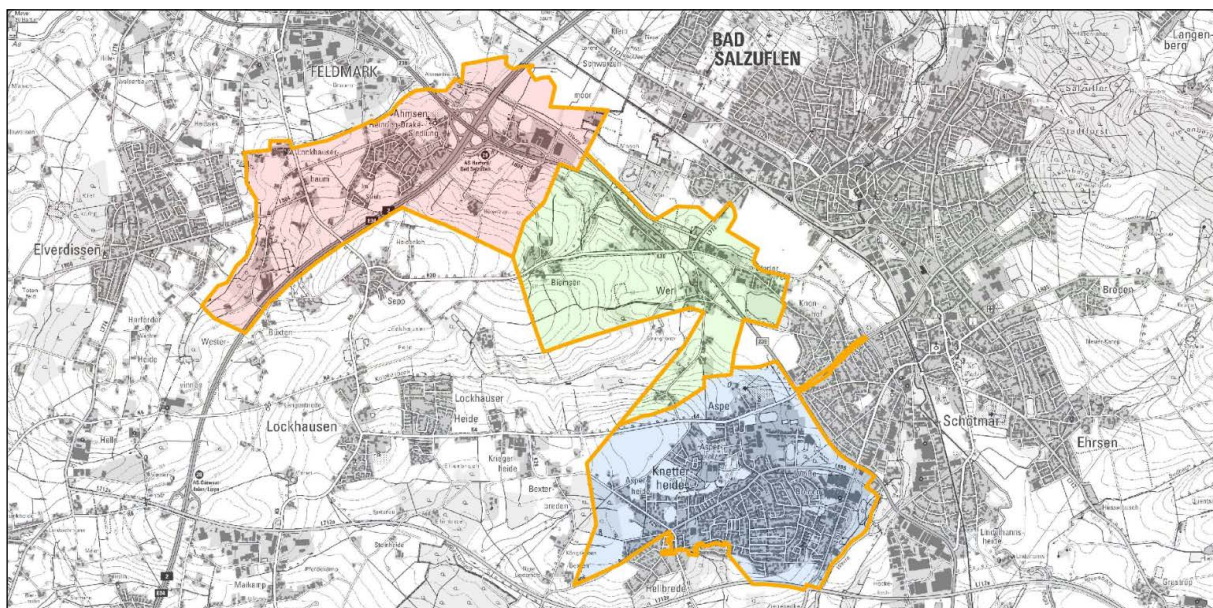
Schadensbild

Die Stadt Bad Salzuflen verfügt für die OT Biemsen-Ahmsen, Werl-Aspe und Dorf Werl über einen Generalentwässerungsplan für die Zustände Bestand und Prognose. Zusätzlich wurde eine Zweitbefahrung der Kanalisation durchgeführt.

Im Rahmen des Sanierungskonzeptes werden durch das Planungsbüro Hahm die Ergebnisse der baulichen und hydraulischen Zustandserfassung sowie die betrieblichen Informationen zusammengeführt. Nach einer weitergehenden Klassifikation und Bewertung wird ein Sanierungskonzept mit Maßnahmenpaketen zusammengestellt.

Die weitergehende Zustandsbewertung erfolgt in Anlehnung der Bewertungsmethodik ATV-M 149 mit abschließender Erstellung einer Prioritätenliste.

Die Bearbeitung der hydraulischen Sanierungskonzeption erfolgt mit dem Programmpaket Mike Urban (DHI) und umfasst bis zu 4 Varianten zu jeder hydraulischen Einzelmaßnahme.



Untersuchungsgebiet