

Auszug aus Bepflanzungsplan

## ■ Neubau Parkplatz in der Samtgemeinde Lemförde

**Projekt:** Neubau eines Parkplatzes  
zwischen der Eselstraße und  
dem Hoppensack

**Auftraggeber:** Samtgemeinde  
„Altes Amt Lemförde“

**Zeitraum:** 2006 / 2007

**Ansprechpartner:** Herr Schnittger  
Tel.: 05443 20914

Im Rahmen verschiedener Sanierungsmaßnahmen in der Gemeinde Lemförde wurde der Parkplatz zwischen der Eselstraße und dem Hoppensack in Natursteinpflaster hergestellt. Die Freiflächen am Parkplatz wurden mit hochstämmigen Bäumen und einer Unterpflanzung aus Rosen und Stauden begrünt. Die benachbarten Privatgärten wurden in die Gestaltung einbezogen.

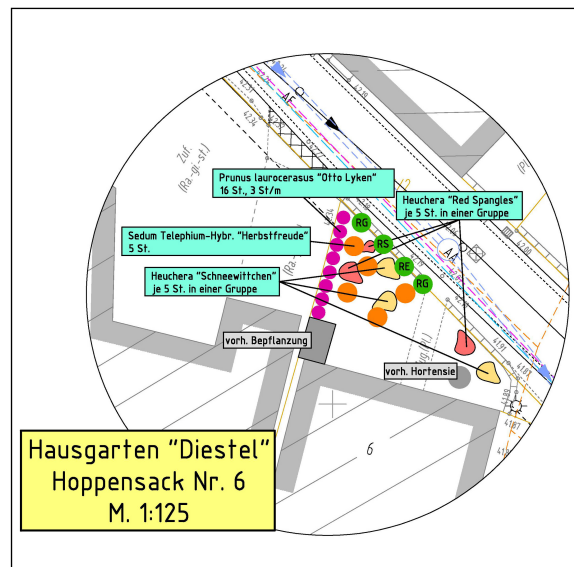
Die Unterpflanzung ist höhenmäßig so gewählt, dass die Kraftfahrzeuge zumindest tlw. „versteckt“ werden, aber gleichzeitig eine großzügige Offenheit erhalten bleibt. Die Bäume ergänzen und betonen eine vorhandene Raumkante.

So entstand eine neue eingegrünte Verkehrsanlage, die sich positiv in das „Dorfbild“ integriert.



Pflanzendetail (widerstandsfähig/lange blühend)

BERATUNG - PLANUNG - BAULEITUNG  
Am Tie 1 – 49086 Osnabrück – Telefon: 0541 1819-0  
Telefax: 0541 1819-111 – osnabrueck@pbh.org – <http://www.pbh.org>



Hausgarten mit Wirkung auf den Straßenraum