

## ■ Neubau innerstädtische Schmutzwasserdruckrohrleitung (Horizontalspülbohrverfahren)

<b>Projekt:</b>	Verlängerung der Schmutzwasserdruckrohrleitung in der Stormarnstraße
<b>Auftraggeber:</b>	Stadtbetriebe Ahrensburg - Stadtentwässerung -
<b>Zeitraum:</b>	2007
<b>Baukosten:</b>	95.000,00 €
<b>Ansprechpartner:</b>	Herr Wachholz. Tel. 04102 2390-30

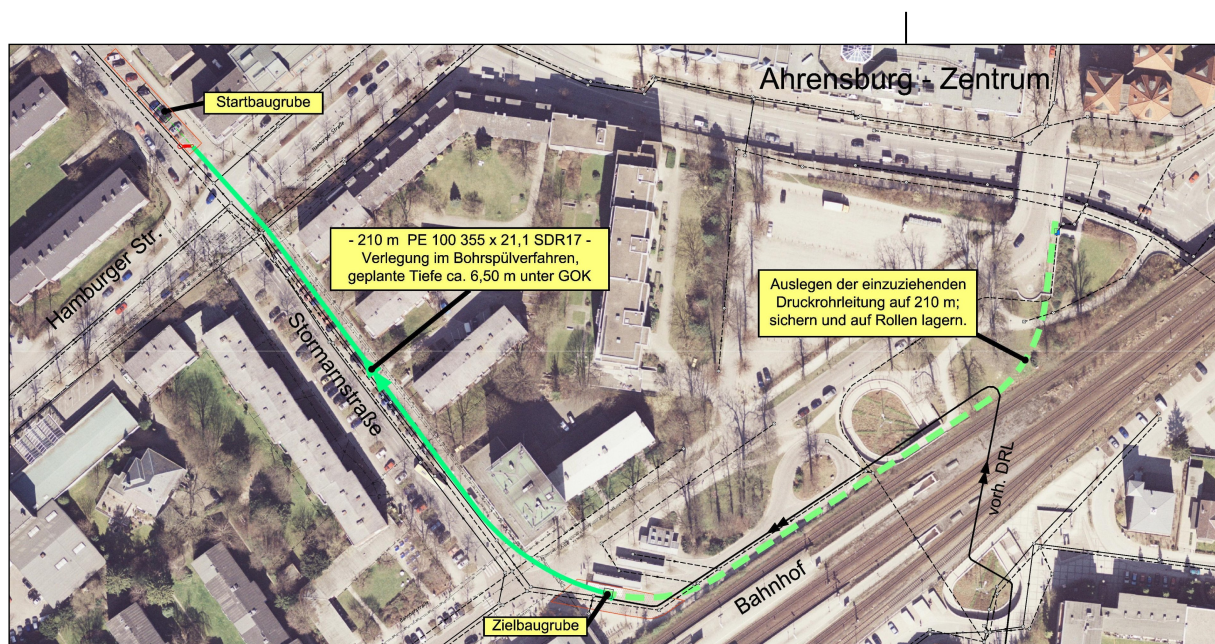


Horizontalspülbohrgerät

Die Schmutzwasserkanalisation zwischen der Bahnhofstraße und der Hamburger Straße ist hydraulisch überlastet. Ein Neubau der Schmutzwasserleitung in offener Bauweise ist aufgrund des innerstädtischen Umfeldes sehr kostenintensiv. Stattdessen wird die bestehende Schmutzwasserdruckrohrleitung des Pumpwerkes Kühlenmoorweg um 210 m im Horizontalspülbohrverfahren mit einem Rohr PE 100 355 x 21,1 SDR 17 verlängert.

Die hydraulischen Verhältnisse können so entscheidend verbessert werden.

Nicht zuletzt waren neben dem Kostenvorteil auch die kurze Bauzeit und die geringe Verkehrsbehinderung ausschlaggebend für die Wahl des Horizontalspülbohrverfahrens.



Lageplan