

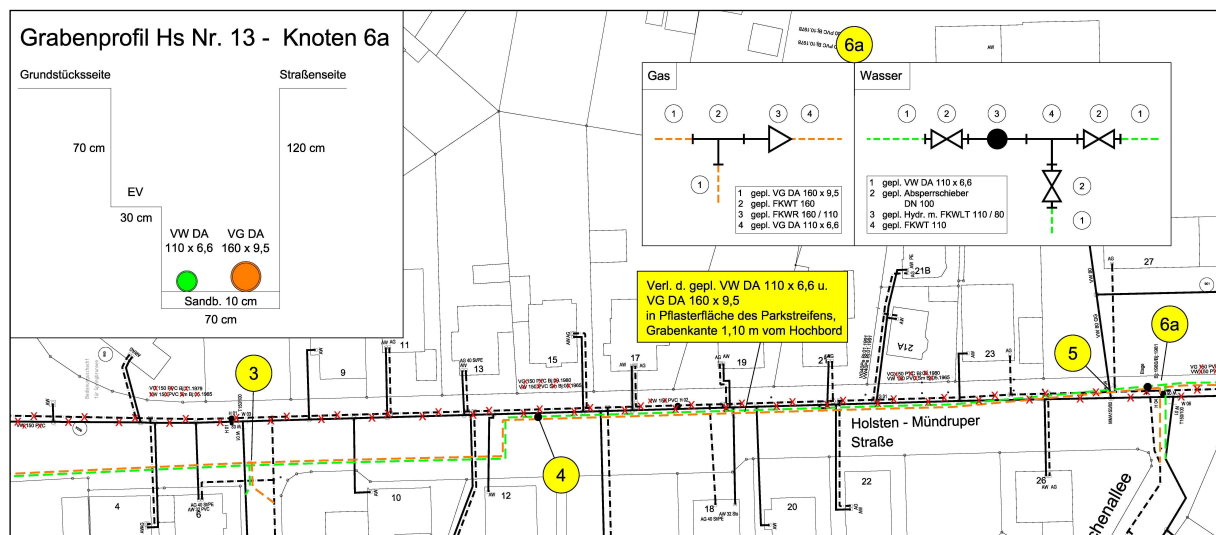
Erweiterung des Gas-, Wasser- und LWL-Netzes, Osnabrück

Projekt: Erweiterung des Gas-, Wasser- und LWL-Netzes
in Osnabrück und Umgebung

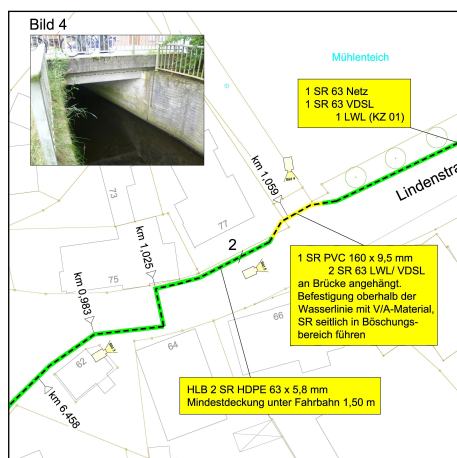
Auftraggeber: Stadtwerke Osnabrück

Zeitraum: 2012
Fertigstellung: Ende 2012

Ansprechpartner: Herr Kleyer / Herr Kükenbrink
Tel. 0541 2002-1211 / 2002-1221



Trassierung von Gas- und Wasserleitungen in Osnabrück



LWL-Trassierung in Belm

Aufgrund des ständig wachsenden Bedarfs bzw. der Alterung der vorhandenen Leitungen veranlassten die Stadtwerke Osnabrück die Sanierung und Erweiterung ihres Versorgungsnetzes einschl. aller Hausanschlüsse.

Bei der Trassierung wurde in zum Teil dicht besiedelten Gebieten eine technisch machbare und wirtschaftliche Lösung gefunden.

Besonderes Augenmerk wurde dabei auf eine möglichst geringe Beeinträchtigung des Verkehrs und den Schutz der benachbarten Versorgungsleitungen und betroffenen Oberflächen gelegt.

Während der gesamten Planungs- und Bauphase gewährleistete eine enge und gute Zusammenarbeit aller Beteiligten die erfolgreiche Realisierung.