

Entwicklungsrichtung

## Machbarkeitsstudie Erweiterung Fa. Bohnenkamp

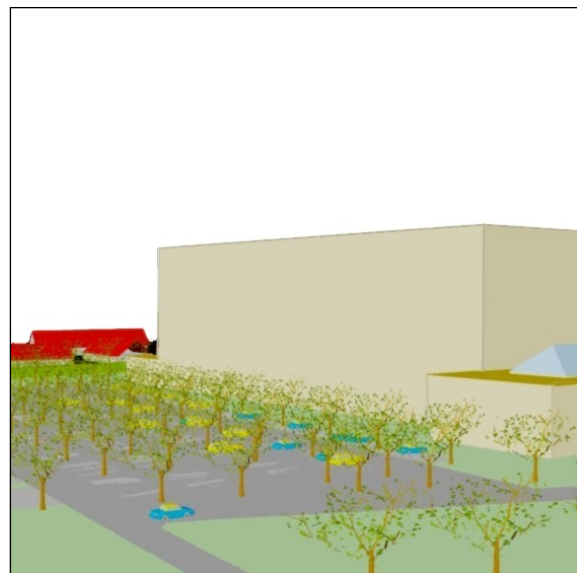
<b>Projekt:</b>	Firmenneubau am Standort Osnabrück-Atter
<b>Auftraggeber:</b>	Bohnenkamp AG Herr Bothe
<b>Zeitraum:</b>	2007
<b>Ansprechpartner:</b>	Herr Bothe (Vorstandsvorsitzender) Tel. 0541 12 163 816

Europas bedeutendster Großhandelsbetrieb für Fahrzeugreifen des landwirtschaftlichen Bereiches will aufgrund von Wachstums- und Rationalisierungserfordernissen eine kleinräumige Betriebsverlagerung vornehmen. Die bislang in verschiedenen baulichen Anlagen der Umgebung verteilten Lager- und Verwaltungseinrichtungen werden an einem benachbarten, von sensiblen Nutzungen umgebenen, Standort konzentriert.

In einem 30 m hohen Hochregallager sollen auf insgesamt ca. 2,7 ha Grundfläche sämtliche derzeitigen und zukünftigen Logistikkapazitäten umweltverträglich zusammen gefasst werden. Die Machbarkeitsstudie zeigt flächenbezogene und auf die örtliche Nachbarschaft abgestimmte Realisierungsmöglichkeiten als Grundlage für ein nachfolgendes Bauleitplanverfahren.



Nutzungskonzept



Gestaltungskonzept