

Entwässerung der K 24n, Westumgehung Laggenbeck

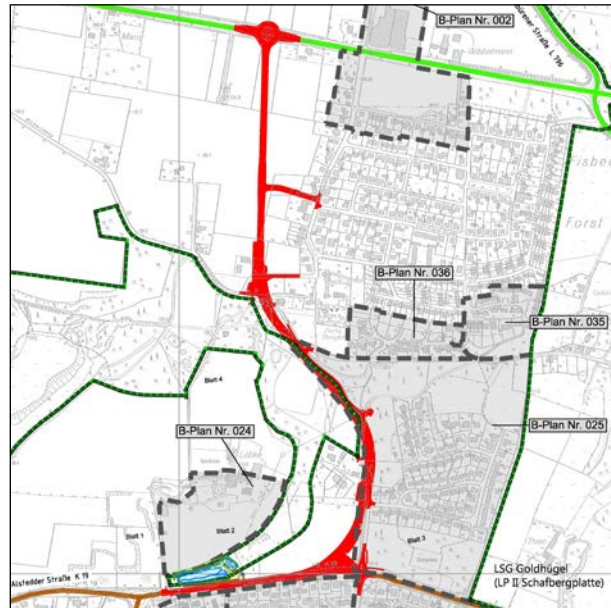
Projekt: K 24n, Westumgehung Laggenbeck

Auftraggeber: Kreis Steinfurt

Zeitraum: 2012 - heute

Baukosten: rd. 500.000,00 €

Ansprechpartner: Herr Lütke Lanfer
Tel. 02551 692525

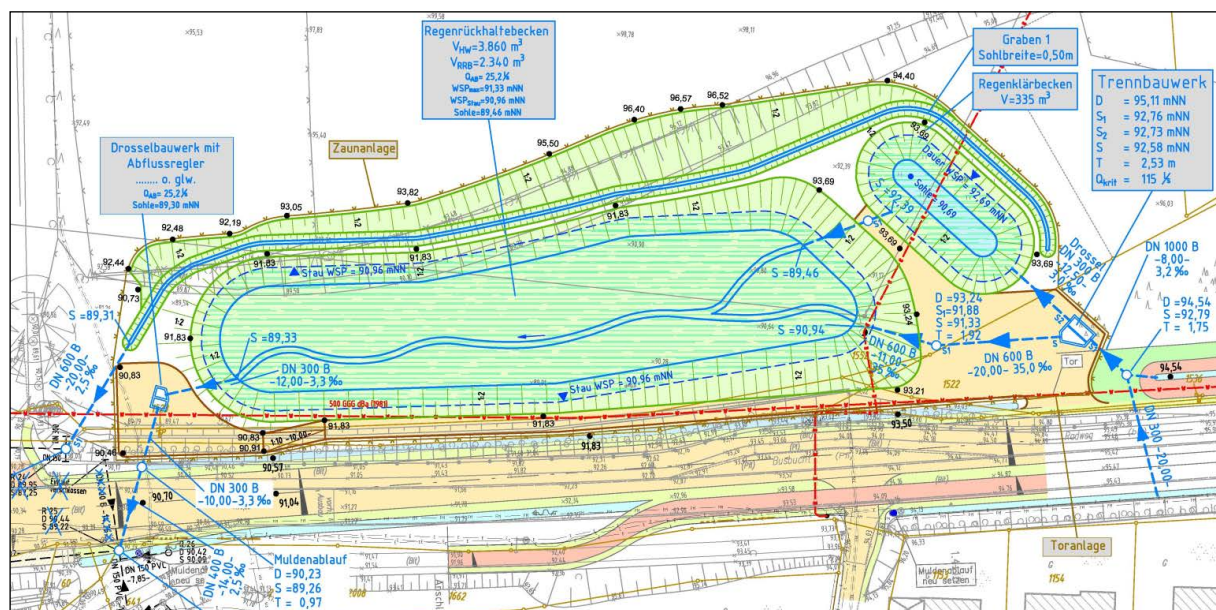


Übersichtslageplan

Der Kreis Steinfurt beabsichtigt den Neubau der K 24 als Westumgehung des Ortsteils Laggenbeck. Im Zuge des Planfeststellungsverfahrens wurde das Planungsbüro Hahm u.a. mit dem Aufstellen einer Entwässerungsplanung für die betroffenen Gebiete betraut. Auf Grundlage von Ortsbegehungen und der Auswertung von Deutschen Grundkarten wurden dafür in dem topologisch sehr bewegten Gelände Einzugsgebiete festgelegt und in Lageplänen dargestellt. Anschließend konnten entsprechende Entwässerungs- und Retentionseinrichtungen geplant und deren Funktionalität in hydraulischen Berechnungen nachgewiesen werden.

Besondere Berücksichtigung fanden hier die bereits bestehenden Bebauungs- und Landschaftsschutzgebiete sowie die Tatsache, dass in großen Teilen des Plangebietes mit Bergsenkungen aufgrund von ehemaligen Bergbautätigkeiten zu rechnen ist.

Durch die enge und konstruktive Zusammenarbeit mit der hausinternen Straßenbauabteilung, die gleichzeitig die entsprechenden Verkehrsanlagen plante, konnten Reibungsverluste minimiert und ein schlüssiges Gesamtkonzept aufgestellt werden.



Geplantes Regenrückhaltebecken