

■ Osnabrück, Botanischer Garten

Projekt: Fußläufige Wegeverbindung zwischen dem Botanischen Garten und dem „Alten Steinbruch“

Auftraggeber: Freundeskreis Botanischer Garten

Baukosten: 270.000,00 €

Zeitraum: 2009 - 2010

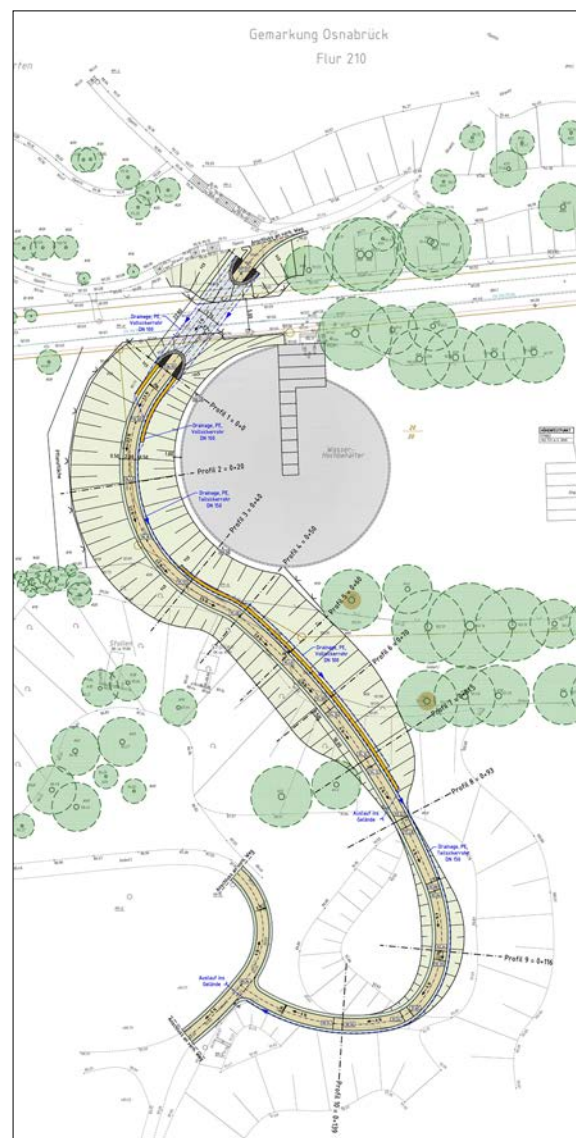
Ansprechpartner: 1. Vorsitzender Prof. Meyer-Pries
0541 41335
Technischer Leiter Herr Rösemann
0541 969 2704

Zur Erweiterung des Angebotes des Botanischen Gartens mit der Anlage eines außerschulischen Lernstandortes wird eine fußläufige Wegeverbindung zwischen dem Botanischen Garten und dem angrenzenden „Alten Steinbruch“ am Westerberg geschaffen.

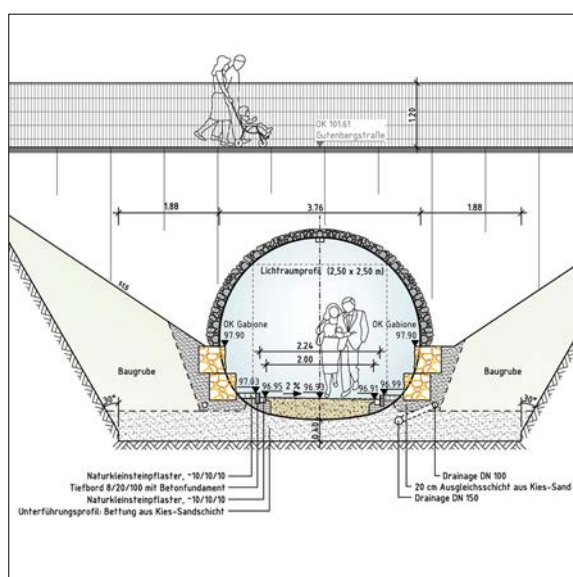
Der wassergebundene Weg fügt sich geschwungen in das Gelände ein und hat einen Höhenunterschied von ca. 8 m zu überwinden.

Die Unterführung der Gutenbergstraße erfolgt mit einem Tunnelbauwerk.

Die gesamte Trogstrecke wird mit Gabionen gesichert.



Gestaltungsplan



Detail: Straßenunterführung