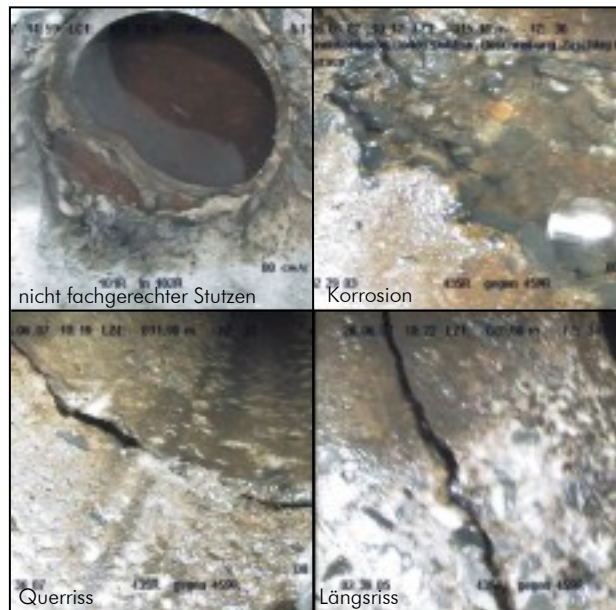


Bauliche Sanierung/Kanalisation Bertelsmann Technik-Gelände

Projekt:	Zustandsbewertung Hydraulische Analyse
Auftraggeber:	Mohn Media, Sonopress
Zeitraum:	2008
Ansprechpartner:	Mohn Media, Herr Michels Tel. 05241 80-2828 Sonopress, Herr Pepping Tel. 05241 80-5492



Typische Schadensbilder

Im Rahmen der Selbstüberwachung für Kanalisationsleitungen (SüwVKan vom 16.01.95) des Landes NRW ist die Mohn Media Mohndruck GmbH und die Sonopress GmbH verpflichtet, den Zustand und die Funktionsfähigkeit der auf dem Bertelsmann-Technikgelände befindlichen Kanäle regelmäßig zu überprüfen und Mängel zu beheben. Im Rahmen dieser Untersuchung wurden rd. 10 km Regen- und Schmutzwasserkanalisation TV-inspiziert, der bauliche Zustand überprüft sowie eine Schadensklassifizierung durchgeführt. Sanierungsvorschläge wurden ausgearbeitet und kommen ab September 2008 zur Ausführung.

Die Kanalisation wird in geschlossener und offener Bauweise saniert. Unter anderem werden rd. 150 m Inliner eingebaut. Die fachgerechte Wiederherstellung von Hausanschlüssen mit Hutprofilen, der Austausch von Haltungsteilen bei Einsturz in offener Bauweise oder das Setzen von Manschetten bei Querrissen sind Bestandteil der Sanierung.

Der Sanierungsumfang wurde auf rd. 300.000,00 € geschätzt.



Sanierung mittels Inliner