

■ Neubau DB-Haltepunkt Münster-Roxel

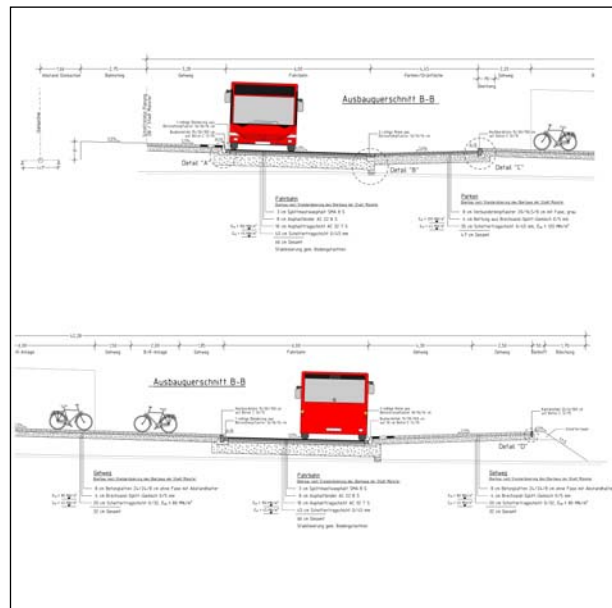
Projekt: Neubau einer Park- + Ride-Anlage
und B + R-Anlage am DB-Halte-
punkt Münster-Roxel

Auftraggeber: Stadt Münster, Tiefbauamt

Zeitraum: 2013

Baukosten: rd. 680.000 €

Ansprechpartner: Herr Wittkamp, Tiefbauamt
Tel. 0251 492 69 47



Ausbauquerschnitt B-B

Die Deutsche Bahn beabsichtigt in Münster-Roxel einen vor langer Zeit stillgelegten Haltepunkt der Strecke von Münster nach Coesfeld wieder in das Haltepunktnetz aufzunehmen. Geplant ist der Neubau eines 120 m langen Bahnsteigs unmittelbar südlich des Bahnübergangs Piensersallee. Die Stadt Münster nutzt diese Gelegenheit, um bei der Erschließung des Bahnsteiges sowohl das öffentliche Nahverkehrsnetz als auch den privaten Individualverkehr mit der Bahn zu verknüpfen und somit den alltäglichen Pendlern

und Reisenden eine attraktivere Nutzung öffentlicher Verkehrsmittel zu bieten. Insbesondere ist dafür neben einer Park- + Ride-Anlage mit separat ausgewiesenen Behindertenstellplätzen, eine teils überdachte und vor Vandalismus geschützte Bike- + Ride-Anlage sowie die Errichtung von Bushaltestellen geplant. Die gesamte Anlage wird barrierefrei angelegt.



Lageplan des gesamten Baufeldes