

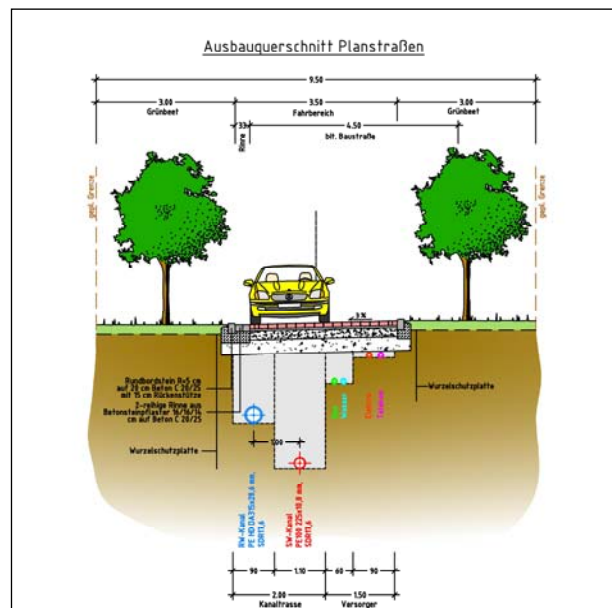
## ■ Stadt Osnabrück, Bebauungsplan Nr. 577

**Projekt:** Erschließung des Bebauungsplanes  
Nr. 577 „Mitte West“

**Auftraggeber:** BauBeCon / Stadtwerke Osnabrück

**Zeitraum:** 2012 / 2013

**Ansprechpartner:** Herr Caffier 0541 20239447  
Herr Tobergte 0541 20021175



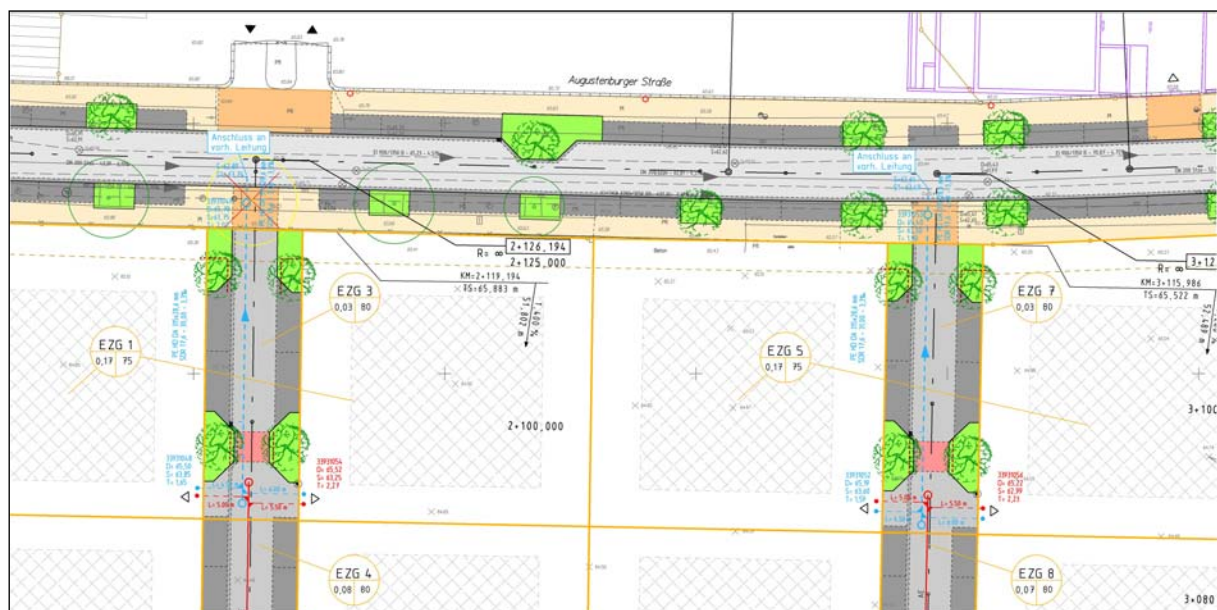
Ausbauquerschnitt

Das stillgelegte Busdepot der Stadtwerke Osnabrück wurde in ein attraktives Wohngebiet im Herzen der Stadt umgewandelt.

Herausforderung dabei war die Erschließung des Neubaugebietes unter Berücksichtigung aller versorgungstechnischen Belange sowie der zukünftigen Nutzung.

So musste eine praktikable Lösung für die Trassierung der Ver- und Entsorgungsleitungen gefunden werden, ohne die geplanten Baumstandorte zu gefährden.

Unter Einbeziehung aller Beteiligten und den Einsatz von besonderen Wurzelschutzmaßnahmen wurde hier ein sowohl gestalterisch ansprechendes als auch technisch und wirtschaftlich optimales Konzept erarbeitet.



Lageplan